

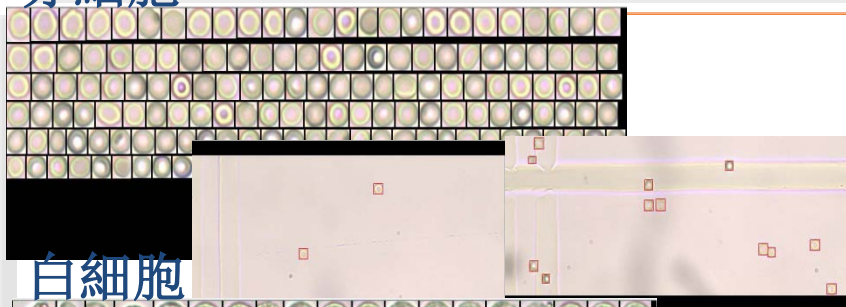


尿沈渣画像認識システム

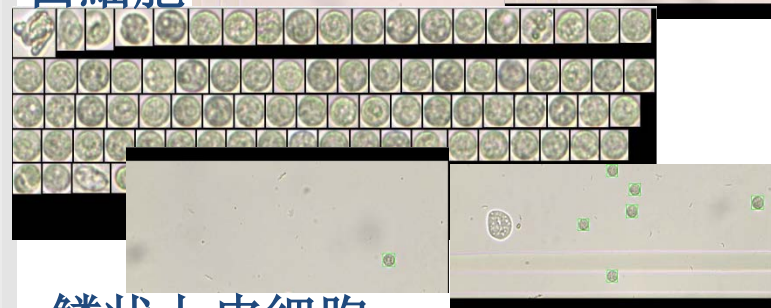
Bitstrong 門洪濤
2015年8月

尿沈殿形状解析システム、世界最高精度

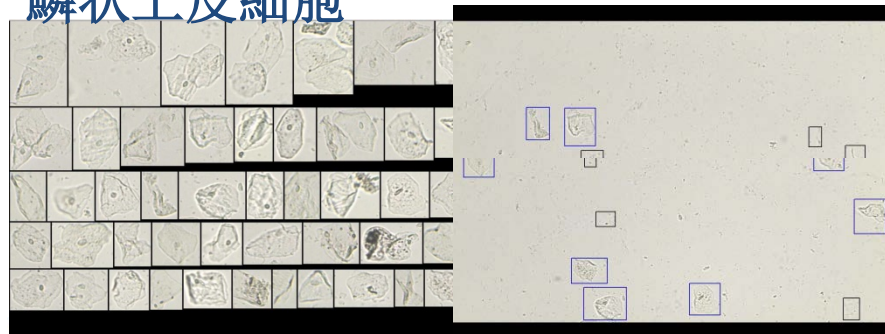
赤細胞



白細胞



鱗状上皮細胞



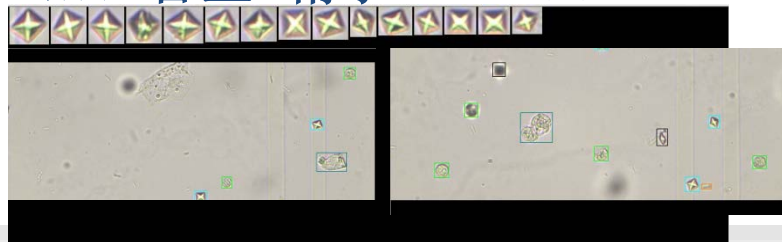
◆ 認識精度がすべて

- 良く売れるかどうか認識精度次第
- 価格も認識精度次第
- ビジネスの主体性も認識精度次第

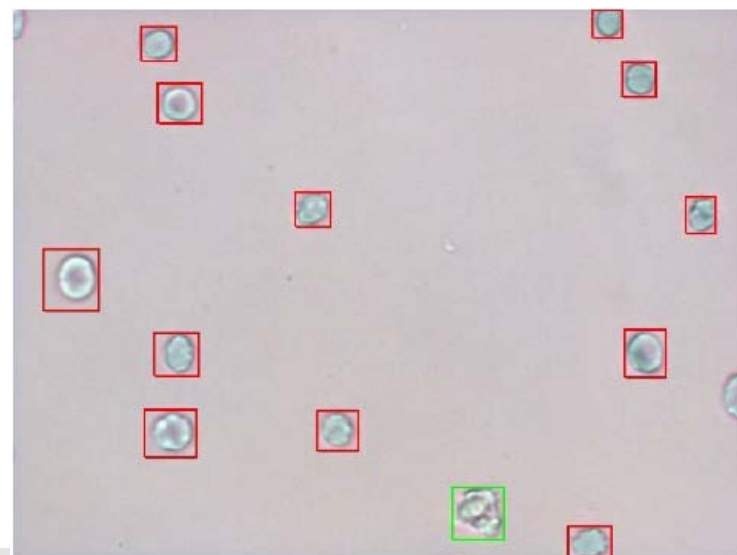
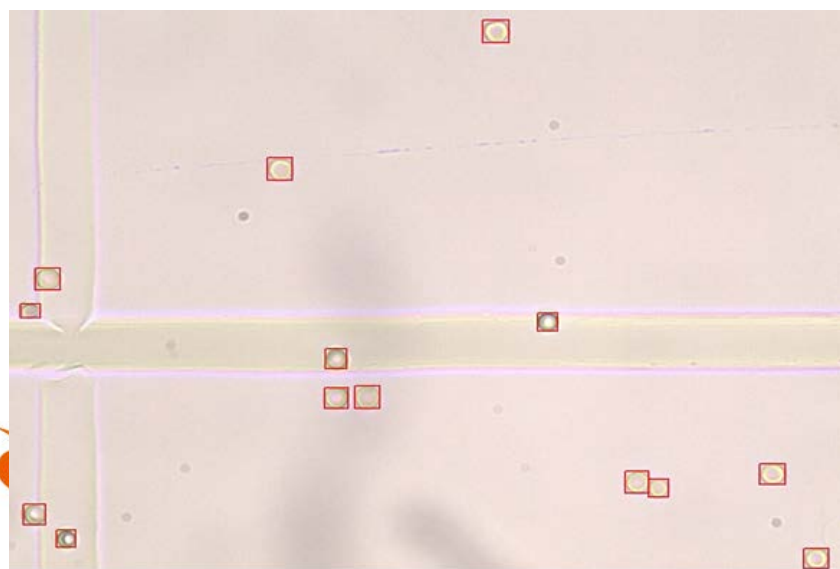
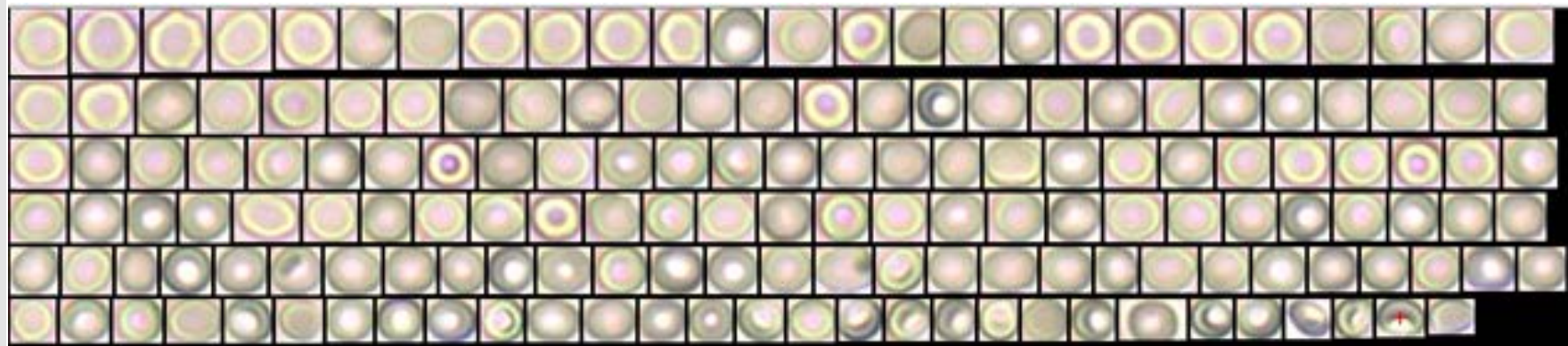
◆ 画像処理専門のbitstrong、最高の認識精度を経営の方針に

- 画像処理専門特化
- 長期視点で日常に認識精度の向上

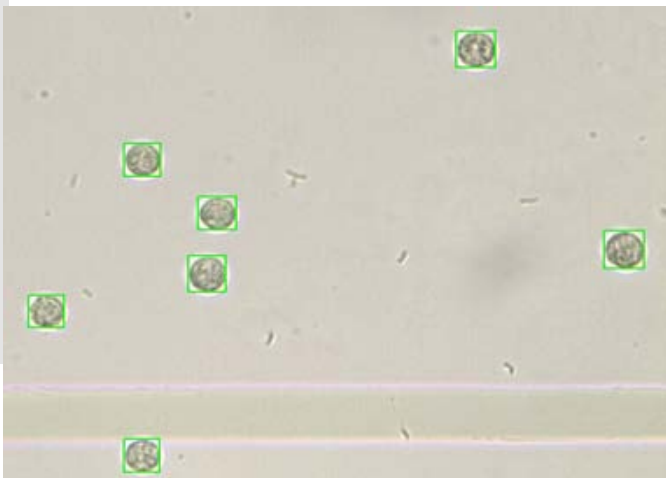
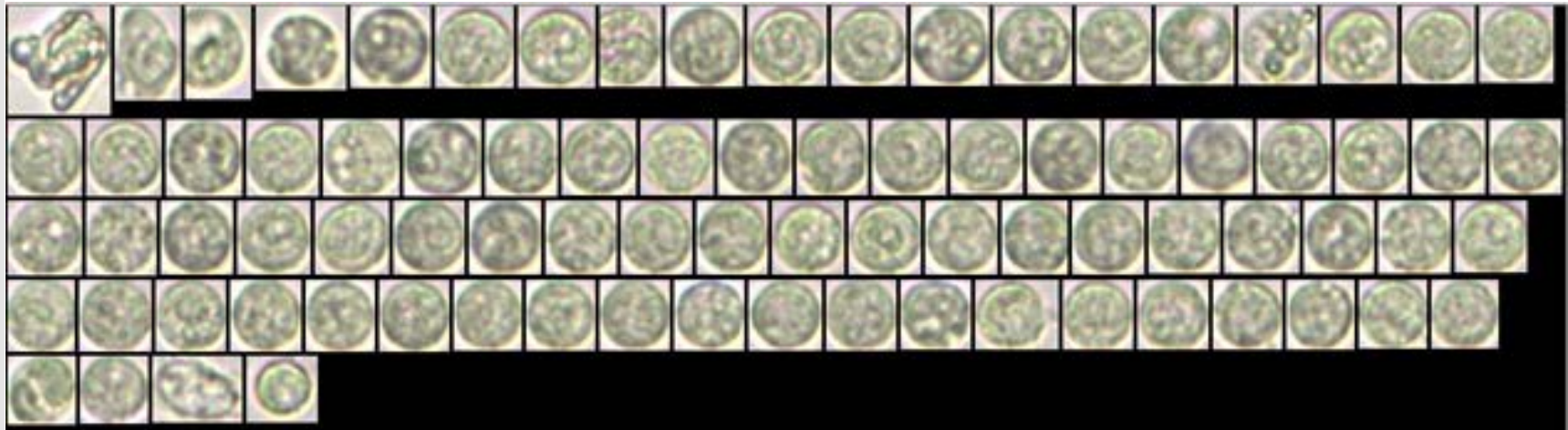
結晶 管型 精子 細菌 粘液糸



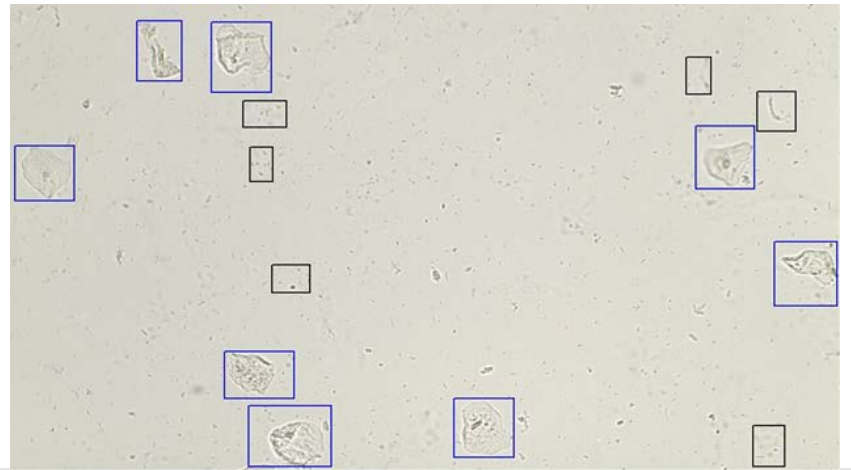
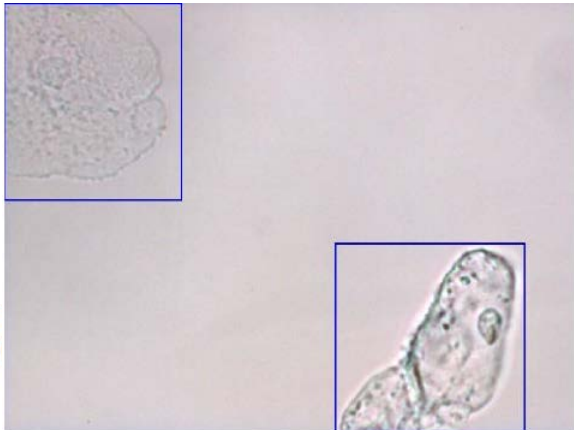
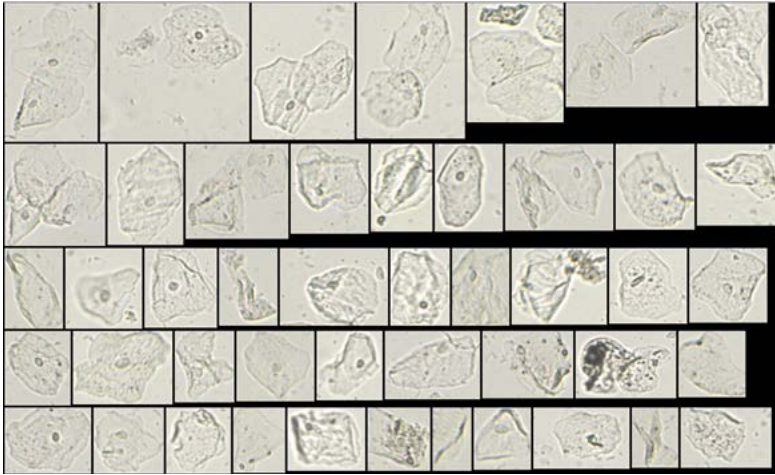
赤細胞の認識



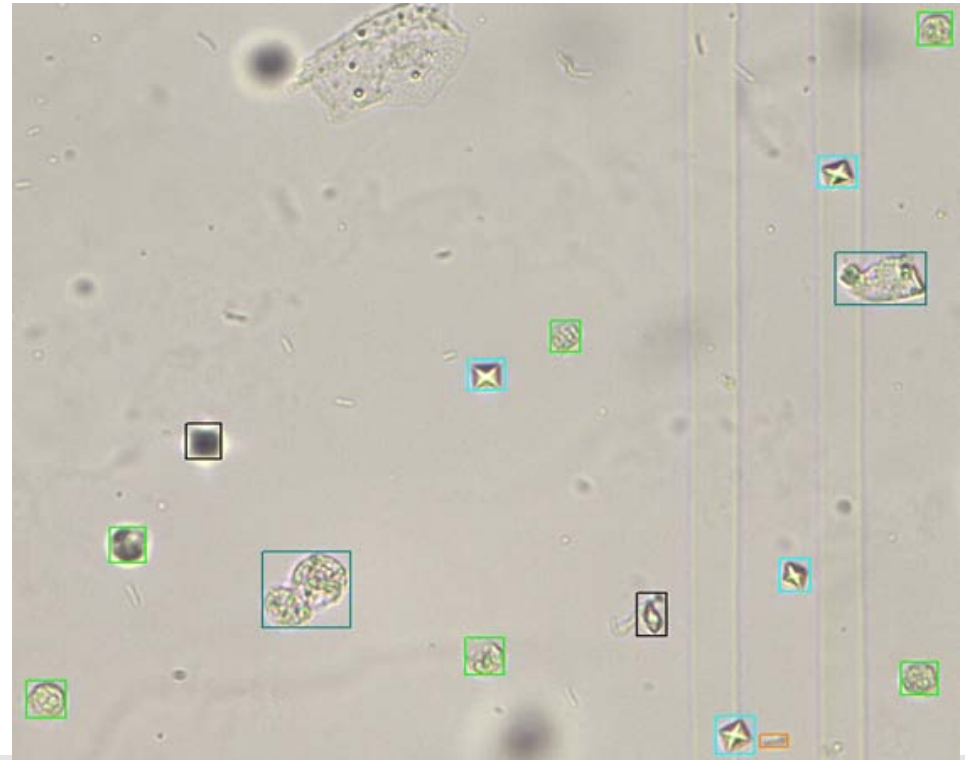
白細胞の認識



上皮細胞の認識



結晶の認識



他種別細胞の認識

◆ 他種別細胞の認識

- 管型：透明管型、他タイプの管型
- 精子
- 酵母菌、細菌
- 粘液糸

◆ 認識結果に対し手動訂正可能

- 手動訂正の仕組みあり

認識精度

- | 種別 | 赤細胞 | 白細胞 | 上皮細胞 | 管型 | 結晶 | 酵母菌 | 精子 | 粘液系 |
|------|-----|-----|------|-----|----|-----|-----|-----|
| 認識漏れ | 5% | 5% | 8% | 8% | 8% | 10% | 10% | 10% |
| 誤認識 | 5% | 8% | 5% | 10% | 8% | 10% | 10% | 10% |

認識漏れ率=認識漏れ数量/総数X100%

誤認識率=誤認識数量/総数X100%

認識精度に対する顧客の評価

◆ A尿沈殿検査装置メーカーの評価

- 自社ソフト 70点
- 外資系有名メーカーのソフト 80点
- Bitstrongのソフト 90点

◆ B尿沈殿検査装置メーカーの評価

- 市場のほかのどのソフトよりも認識精度が高い
- 他社ソフトより認識できる細胞の種類が多く、尿沈殿検査に関してほとんどの要望項目が検査可能
- 検査速度もほかのソフトより遥かに速い

最後までお読みいただき
ありがとうございます!

株式会社ビットストロング 門(モン) 洪涛

e-mail: menh@bitstrong.co.jp

<http://www.bitstrong.com/>

〒105-0013 東京都港区浜松町1-1-10 秋間ビル6F

Tel. 03-3437-5315 Fax. 03-3437-5368